

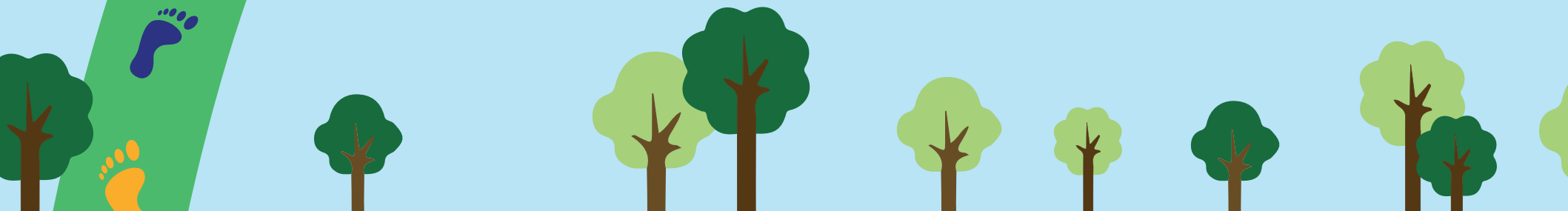
Fundación Gil Gayarre

Fundación Gil Gayarre
Tel.: 91 352 09 40
fundación@gilgayarre.org
www.gilgayarre.org

 @Fgilgayarre



PROYECTO ÉTICO





La construcción de un camino por el que

TRANSITAMOS TODOS*

*todos: personas con discapacidad, familias, profesionales, voluntarios y patronato.

Línea 1 del II Plan estratégico que desarrolla todo el tema de DERECHOS de las personas con d.i



2

Formación sobre Ética al equipo motor.

Nuestra trayectoria y cultura que nos anima a hacer las cosas cada día mejor.

1

Se crea un equipo motor con representación de todos*.

Sistema de gestión de Calidad FEAPS: calidad de vida, calidad de gestión y ética (nos adherimos al código ético de FEAPS)

Misión y valores de la FGG.

SALIDA

3

Hacemos un documento de justificación del proyecto y elaboramos una definición de lo que entendemos por ética

6

Sondeo mediante encuesta a una muestra representativa de todos los miembros de la organización para indagar que entienden por Ética.

4

Se informa a todos los agentes de la organización que estamos empezando este camino.

5

El grupo motor hace un diagnóstico de cómo estamos en relación a la ética.

7

Plan de formación para todos*.

9

La meta no es tener un proyecto ético sino que este camino nos lleve a ser más felices en la convivencia con los demás en una organización justa que se compromete con la mejora continua.

8

Elaboramos plan de Comunicación del Proyecto Ético (ahora estamos en este punto y en el de formación).

10

Nos queda mucho camino por delante.

